



GeoMedia

Eine der größten Herausforderungen in der Welt der Geoinformationssysteme ist die Integration und Verbindung unterschiedlichster Daten und Anwendungen – bei gleichzeitigem Zugriff auf verschiedenste Informationsquellen. Intergraph hat die Öffnung der bislang geschlossenen GIS-Welt mit seiner Data-Warehouse-Technologie in GeoMedia realisiert. Gleichgültig welche GIS-Technologien und Datenformate Sie verwenden, mit GeoMedia können Sie in die weite Welt der Geodaten eintauchen.

Interoperabilität mit GeoMedia

GeoMedia ermöglicht die Einbindung heterogener Datenformate in eine einheitliche GIS-Umgebung, wobei kein eigenes Datenformat erzeugt wird. Die Bearbeitung, Verwaltung, Analyse und Darstellung der Daten erfolgt in einer Standarddatenbank. Durch den direkten Zugriff auf Originaldaten vermeiden Sie eine redundante, proprietäre Datenhaltung und arbeiten stets mit aktualisierten Informationen.

Schnittstellenfreie Datenmigration

Die GeoMedia-Datenserver-Technologie wurde auf Basis modernster Komponententechnologie und unter Berücksichtigung der OpenGIS-Spezifikation entwickelt. GeoMedia zeichnet sich u.a. durch einen konvertierungsfreien Zugriff auf alle gängigen GIS-/CAD-Formate und Standarddatenbanken aus: MGE, MicroStation, AutoCAD, ArcView, ArcInfo, MapInfo, SICAD und FRAMME bzw. Oracle 10g, Microsoft SQL Server, Microsoft Access und IBM DB2. GeoMedia ermöglicht über GML auf offene Datenquellen nach der OpenGIS-Spezifikation zuzugreifen. Unterschiedliche Koordinatensysteme werden „on-the-fly“ transformiert.

Umfassende und dynamische Datenanalyse

Neben einer maßstabsabhängigen Darstellung und der Erzeugung thematischer Karten gestattet GeoMedia u.a. dynamische Pufferzonen, umfangreiche attributive und räumliche Analysen und Abfragen sowie dynamische Attributberechnungen. Das Einlesen von Rasterdaten mit GeoMedia ist ebenso möglich wie die Erzeugung von kartographischen Gittern. Mit GeoMedia veredeln Sie Daten in Informationen mit hohem Mehrwert. Die Fähigkeit, viele Operationen in einer Analyse-Pipeline zu verknüpfen, versetzt GeoMedia-Anwender in die Lage, einzigartige „Was-wäre-wenn-Analysen“ durchzuführen.

Schnelle und einfache Kartenproduktion

Ein Ziel der digitalen Geoinformationsverarbeitung ist es, rasch Karten zu erstellen. Ob auf Papier, im Internet-Browser oder auf dem Bildschirm: GeoMedia bietet eine ausgereifte Palette an Werkzeugen zur Erzeugung informativer und leicht zu interpretierender Karten und Präsentationen.

Entwicklung eigener Applikationen

Aufgrund der objektorientierten Architektur von GeoMedia können Applikationen durch den Anwender auf einfache Weise mit Standard-Programmiersprachen wie Microsoft Visual Basic, Microsoft Visual C++, PowerBuilder oder Delphi angepasst und entwickelt werden.

Minimaler Lernaufwand

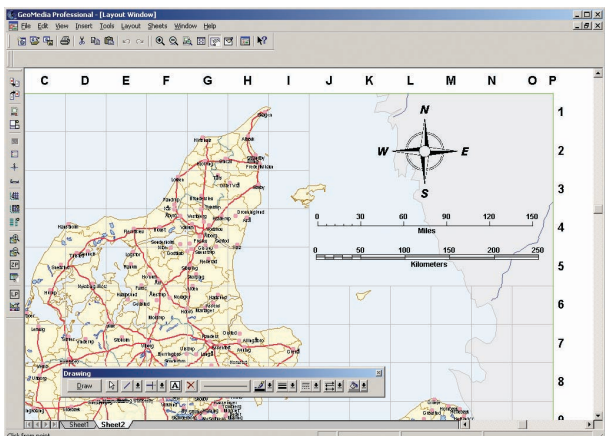
Die Benutzeroberfläche von GeoMedia entspricht dem „look-and-feel“ von Microsoft Windows-Programmen. Neuen Anwendern ist somit die Einarbeitung in die GIS-Arbeitsumgebung von GeoMedia ohne großen Zeitaufwand möglich.

Höchst skalierbar und kompatibel

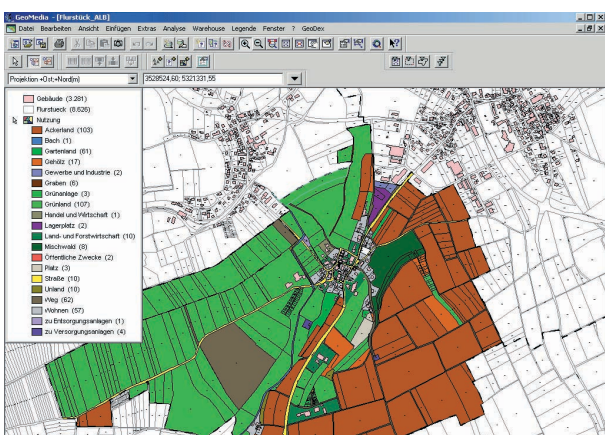
Von Anwendungen in kleinen Arbeitsgruppen bis hin zu umfassenden Unternehmenslösungen unterstützt GeoMedia Ihre Projekte durch Verwendung von Standard-Datenbanken, -Softwarearchitekturen, -Programmiersprachen und -Softwareschnittstellen. Wächst Ihr Unternehmen und ändern sich Ihre Anforderungen, so können Sie problemlos Ihre Softwarearchitektur aufrecht halten. Die offene Softwarearchitektur maximiert die Konfigurationsflexibilität sowohl von Standard- als auch von maßgeschneiderten Anwendungen. Alle GeoMedia-Produkte basieren auf den selben DV-Kernobjekten, so dass sie untereinander kompatibel sind und eine leichte, offene und flexible Umgebung zur Anpassung bieten. Die GeoMedia-Produkte bieten sich zudem als ideale Schnittstelle zwischen verschiedenen vorhandenen GIS- und CAD-Systemen in Ihrem Unternehmen bzw. Ihrer Institution an, denn alle marktgängigen Datenformate werden parallel verarbeitet, ohne ein neues proprietäres Dateiformat in GeoMedia zu generieren.

Steigerung der Produktivität

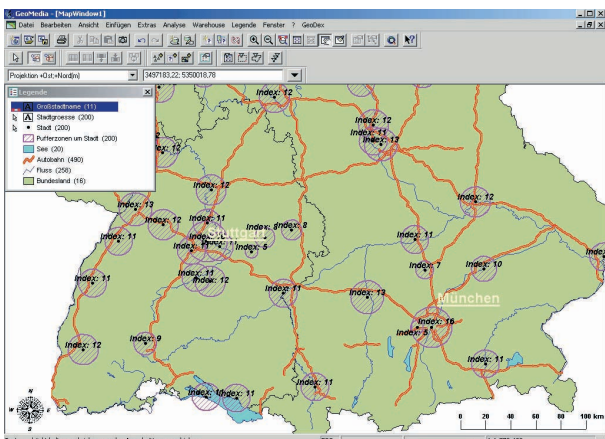
Das Dienstleistungsangebot von Intergraph Mapping and Geospatial Solutions ist so vielseitig wie die Anforderungen der verschiedenen Industriezweige und Branchen. Von Support, Wartungs- und Hotline-Service über Informationsdienste, Schulungen und Workshops bis hin zur Netzwerkberatung und dem kompletten Projektmanagement bietet Intergraph alles, was Anwender benötigen, um EDV wirtschaftlich zu nutzen.



Das Microsoft „look-and-feel“ erleichtert sowohl erfahrenen Nutzern als auch Anfängern, mit GeoMedias einfacher Benutzeroberfläche Karten und Plots zu entwerfen. Die Tool-Menüleiste bietet viele Möglichkeiten zur graphischen Gestaltung und Veränderung der Maßstabsleiste.



Mit GeoMedia können Sie Daten verschiedener Bezugsquellen nutzen – ohne Konvertierung. So kann eine Karte beispielsweise Daten aus ArcView, Microsoft Access und MapInfo enthalten – im gleichzeitigen „Live“-Zugriff.



GeoMedia beinhaltet eine umfangreiche Toolbox für zahlreiche dynamische Analysen, z.B. Pufferzonen zur visuellen Verdeutlichung wichtiger Informationen.

GeoMedia und OpenGIS

Als Gründungsmitglied und „Strategic Member“ des Open Geospatial Consortiums (OGC) treibt Intergraph offene Industriestandards voran und ist Vorreiter für Interoperabilität auf dem globalen GIS-Markt. Intergraph Mapping and Geospatial Solutions kombiniert raumbezogene Informationen mit allgemeiner DV-Technologie. Mit über 35 Jahren Erfahrung als technologischer Innovator bedient Intergraph in seiner Rolle als einer der weltmarktführenden Anbieter von Geographischen Informationssystemen (GIS), kartographischen DV-Lösungen und Photogrammetrie/Fernerkundung die Zielmärkte Öffentliche Verwaltung, Transport und Verkehr, Utilities, Entsorgung, Telekommunikation, Location-based Services (mobile Dienste) und Öffentliche Sicherheit/ Militär. Intergraph bietet als Lösungshaus alle Leistungen rund um Kundenservice, Support, Projektmanagement und Systemintegration. Unternehmen und Behörden in mehr als 100 Ländern rund um den Globus vertrauen auf unsere Technologien. Dank der weltweiten Intergraph-Niederlassungen bzw. Intergraph-Distributoren finden die Bedürfnisse der lokalen Intergraph-Kunden Eingang in die Softwarelösungen. Intergraph (Deutschland) GmbH ist eine Tochter der Intergraph Corporation, Huntsville, Alabama/USA.

Intergraph (Deutschland) GmbH
 Reichenbachstraße 3
 D-85737 Ismaning
 Tel.: +49 (0) 89/961 06-0
 Fax: +49 (0) 89/961 06-100
 E-Mail: info-germany@intergraph.com

Intergraph (Schweiz) AG
 Neumattstrasse 24
 CH-8953 Dietikon
 Tel.: +41 (0) 43/322 46 46
 Fax: +41 (0) 43/322 46 10
 E-Mail: info-swiss@intergraph.com

Intergraph GmbH (Österreich)
 Millennium Tower
 Handelskai 94-96
 A-1201 Wien
 Tel.: +43 (0) 1/24 027 490
 Fax: +43 (0) 1/24 027 491
 E-Mail: info-austria@intergraph.com

www.intergraph.de/imgs
 www.intergraph.ch/imgs
 www.intergraph.at/imgs
 www.intergraph.com/imgs



Intergraph, das Intergraph-Logo, G/Technology, FRAMME, GeoMedia, IntelliWhere, MGE, DCS und Dynamo sind registrierte Handelsmarken/ Warenzeichen der Intergraph Corporation. Andere Marken und Produktnamen sind Handelsmarken/Warenzeichen ihrer jeweiligen Eigentümer. Intergraph geht davon aus, dass die Informationen in dieser Publikation zum Zeitpunkt der Veröffentlichung korrekt waren. Diese Informationen können sich ändern und bedürfen der Überprüfung durch entsprechende technische Produktbeschreibungen. Intergraph ist für versenhentliche Fehler nicht verantwortlich. ©2004 Intergraph (Deutschland) GmbH, Ismaning. 10/2004 IMG5001DE04

