



GeoMedia WebMap Professional und GeoMedia WebMap Publisher XXL

Analyse von Daten – jederzeit und überall

Flexible Mitarbeiter und Dienstleistungen sowie standortunabhängige Systeme sind heute für den Erfolg eines Unternehmens ebenso entscheidend wie für öffentliche Institutionen. Jederzeit und überall auf Daten zugreifen und diese analysieren zu können, ist für viele öffentliche Institutionen und privatwirtschaftliche Unternehmen unabdingbar.

Geoinformationen unterwegs nutzen

GeoMedia WebMap Professional ist eine webbasierte Lösung zur Visualisierung und Analyse von dynamisch „on-the-fly“ erzeugten Karten. GeoMedia WebMap Professional ermöglicht, sowohl Informationen direkt vom System anzufordern, als auch Geodaten via Web zu erfassen. So können benutzerdefinierte, dynamische, offene und skalierbare Internet-Applikationen aufgesetzt werden.

Netzwerk-Objekte

Webanwender nutzen die Netzwerk-Objekte von GeoMedia WebMap Professional u.a. zur Routenplanung, für Nachbarschafts- und Bereichsanalysen. Damit finden Reisende ein Hotel im Zielgebiet – unter Berücksichtigung öffentlicher Verkehrsmittel und der Abwägung von Reisezeit und Entfernung. Oder: Bereichsanalysen erlauben, den Standort eines Geschäfts nach bestimmten Kriterien zu bewerten.

Pflegen Sie Ihre Datenbank standortunabhängig

Berechtigten Sie ausgewählte Personen mit der Verwaltung und Pflege Ihrer zentralen Datenbank und Ihres Servers – von jedem Standort aus. GeoMedia WebMap Professional verfügt über Komponenten zur Datenerfassung via Web.

Datenanalyse mit dynamischer Segmentierung

Mit GeoMedia WebMap Professional können Sie im Web schnell und einfach dynamische Segmentierungen und lineare Analysen durchführen. Werten Sie mit leistungsfähigen Werkzeugen Datentabellen aus, die auf lineare Objekte einer Karte verweisen. Veranschaulichen Sie Ihre unternehmensweiten Vermögenswerte. Ein Klick auf ein Straßensegment und sofort erhalten Sie die hinterlegten Informationen (z.B. durchschnittliches Tagesverkehrsaufkommen).

Echtzeit-Analysen

Echtzeit-Verbindungen zu verschiedenen GIS-Datenbanken liefern stets aktuelle Informationen. So können Sie bestimmte Objekte in der Karte markieren oder Abfragen direkt an die Datenbank stellen und erhalten die Ergebnisse unmittelbar angezeigt.

Konfigurieren ohne Programmieren

GeoMedia WebMap und GeoMedia WebMap Professional verfügen über das Autorenwerkzeug GeoMedia WebMap Publisher als intuitives Hilfsmittel zur Erzeugung von interaktiven Web-Applikationen. Der GeoMedia WebMap Publisher erlaubt es, mit wenigen Mausklicks aus den Desktop-Produkten GeoMedia oder GeoMedia Professional ohne Programmieraufwand funktionsstarke Web-Applikationen zu erzeugen. Hierbei können die Einstellungen aus den GeoMedia GeoWorkspaces (Projektdateien), wie z.B. Datenbankverbindungen und Darstellungsregeln, auf Knopfdruck in eine WebMap Publisher-Metadatenbank übernommen werden. Zusätzlich lassen sich Einstellungen für das Layout der Web-Oberfläche, benutzerdefinierte Abfragen, die Definition unterschiedlicher Themenbereiche sowie die Funktionen, die den Benutzern zur Verfügung stehen sollen, konfigurieren. Gerade bei den mitgelieferten Funktionen enthält der Publisher ein sehr umfangreiches Paket: Kartennavigation, räumliche Selektion, Export nach Excel, maßstäbliches Drucken, Redlining, Abfragen, Messen, editierbare Legende etc. – komplett datenbankgetrieben erstellen Sie so funktional skalierbare Anwendungen: vom raumbezogenen Bürgerclient bis zur funktionsstarken Intranet-Applikation.

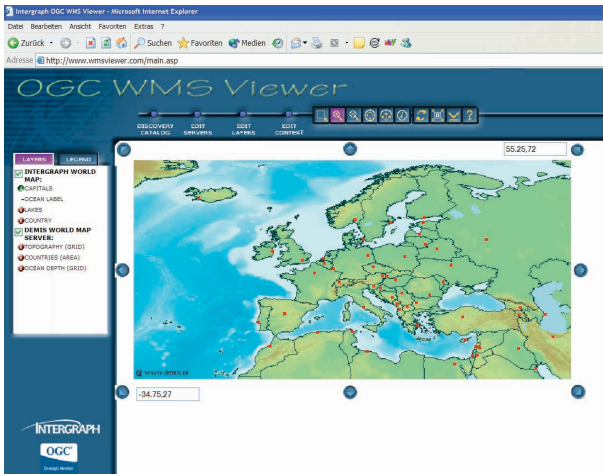
Einfach und schnell generierbar: Publisher XXL

Um aber gezielt den Anforderungen des deutschsprachigen Marktes gerecht zu werden, wurde der Publisher von Intergraph Deutschland um entscheidende, Mehrwert bringende Komponenten erweitert. Gemeinsam mit diesen Erweiterungen ergibt sich der Lösungsname GeoMedia WebMap Publisher XXL. Dieser nutzt das WorldWideWeb Standarddatenformat zur Darstellung von Vektordaten SVG (Scalable Vector Graphics). Der Publisher XXL erweitert die bestehende Web-Lösung des GeoMedia WebMap Publisher im Bereich der Administration, des Datenzugriffs, der Server-Komponente sowie des Clients.

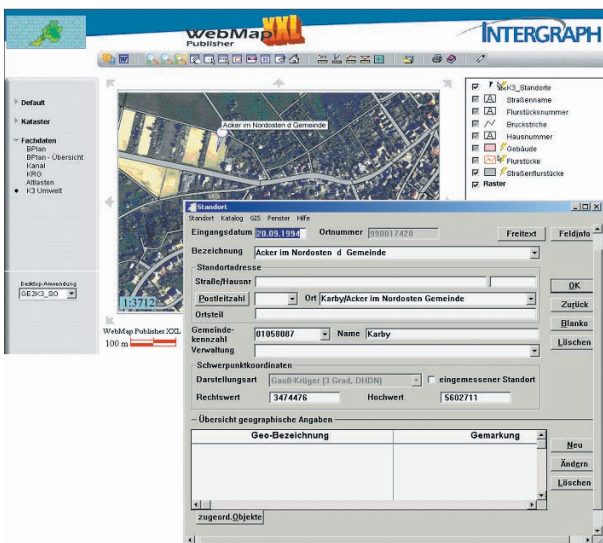
Der Publisher XXL wurde als offene Lösung für die unterschiedlichsten Clients (z.B. Internet Explorer, Netscape, Conqueror, Mozilla) und Betriebssysteme (z.B. Windows, LINUX) entwickelt. Noch nie war die Erstellung einer Website mit GIS-Funktionalität derart simpel: ohne Programmier-Know-how, nur mit GeoMedia-Grundkenntnissen.

Der Vorteil leistungsstarker Technologie

Die bahnbrechende Datenserver-Technologie von GeoMedia gewährleistet einen konvertierungs- und transformationsfreien Zugriff auf Originaldaten. Dabei werden alle gängigen GIS-/CAD-Datenformate wie MGE, MicroStation, AutoCAD, ArcView, ArcInfo, MapInfo, SICAD, FRAMME und GML bzw. Oracle 10g, Microsoft SQL Server, Microsoft Access und IBM DB2 unterstützt.



Der Intergraph OGC Web Map Server-Viewer (www.wmsviewer.com) demonstriert mit der Nutzung von OGC-definierten Schnittstellen-normen einen neuen Level von Interoperabilität im World-Wide Web.



Starten einer Desktop-Applikation (hier K3-Umwelt) aus dem GeoMedia WebMap Publisher XXL

Höchst skalierbar und kompatibel

Von Anwendungen in kleinen Arbeitsgruppen bis hin zu umfassenden Unternehmenslösungen unterstützt GeoMedia Ihre Projekte durch Verwendung von Standard-Datenbanken, -Softwarearchitekturen, -Programmiersprachen und -Softwareschnittstellen. Wächst Ihr Unternehmen und ändern sich Ihre Anforderungen, so können Sie problemlos Ihre Softwarearchitektur aufrecht halten. Die offene Softwarearchitektur maximiert die Konfigurationsflexibilität sowohl von Standard- als auch von maßgeschneiderten Anwendungen. Alle GeoMedia-Produkte basieren auf den selben DV-Kernobjekten, so dass sie untereinander kompatibel sind und eine leichte, offene und flexible Umgebung zur Anpassung bieten. Die GeoMedia-Produkte bieten sich zudem als ideale Schnittstelle zwischen verschiedenen vorhandenen GIS- und CAD-Systemen in Ihrem Unternehmen bzw. Ihrer Institution an, denn alle marktgängigen Datenformate werden parallel verarbeitet, ohne ein neues proprietäres Dateiformat in GeoMedia zu generieren.

Steigerung der Produktivität

Das Dienstleistungsangebot von Intergraph Mapping and Geospatial Solutions ist so vielseitig wie die Anforderungen der verschiedenen Industriezweige und Branchen. Von Support, Wartungs- und Hotline-Service über Informationsdienste, Schulungen und Workshops bis hin zur Netzwerkberatung und dem kompletten Projektmanagement bietet Intergraph alles, was Anwender benötigen, um EDV wirtschaftlich zu nutzen.

GeoMedia und OpenGIS

Als Gründungsmitglied und „Strategic Member“ des Open Geospatial Consortiums (OGC) treibt Intergraph offene Industriestandards voran und ist Vorreiter für Interoperabilität auf dem globalen GIS-Markt. Intergraph Mapping and Geospatial Solutions kombiniert raumbezogene Informationen mit allgemeiner DV-Technologie. Mit über 35 Jahren Erfahrung als technologischer Innovator bedient Intergraph in seiner Rolle als einer der weltmarktführenden Anbieter von Geographischen Informationssystemen (GIS), kartographischen DV-Lösungen und Photogrammetrie/Fernerkundung die Zielmärkte Öffentliche Verwaltung, Transport und Verkehr, Utilities, Entsorgung, Telekommunikation, Location-based Services (mobile Dienste) und Öffentliche Sicherheit/ Militär. Intergraph bietet als Lösungshaus alle Leistungen rund um Kundenservice, Support, Projektmanagement und Systemintegration. Unternehmen und Behörden in mehr als 100 Ländern rund um den Globus vertrauen auf unsere Technologien. Dank der weltweiten Intergraph-Niederlassungen bzw. Intergraph-Distributoren finden die Bedürfnisse der lokalen Intergraph-Kunden Eingang in die Softwarelösungen. Intergraph (Deutschland) GmbH ist eine Tochter der Intergraph Corporation, Huntsville, Alabama/USA.

Intergraph (Deutschland) GmbH
Reichenbachstraße 3
D-85737 Ismaning
Tel.: +49 (0) 89/961 06-0
Fax: +49 (0) 89/961 06-100
E-Mail: info-germany@intergraph.com

Intergraph (Schweiz) AG
Neumattstrasse 24
CH-8953 Dietikon
Tel.: +41 (0) 43/322 46 46
Fax: +41 (0) 43/322 46 10
E-Mail: info-swiss@intergraph.com

Intergraph GmbH (Österreich)
Millennium Tower
Handelskai 94-96
A-1201 Wien
Tel.: +43 (0) 1/24 027 490
Fax: +43 (0) 1/24 027 491
E-Mail: info-austria@intergraph.com

www.intergraph.de/imgs
www.intergraph.ch/imgs
www.intergraph.at/imgs
www.intergraph.com/imgs



Intergraph, das Intergraph-Logo, G/Technology, FRAMME, GeoMedia, IntelliWhere, MGE, DCS und Dynamo sind registrierte Handelsmarken/ Warenzeichen der Intergraph Corporation. Andere Marken und Produktnamen sind Handelsmarken/Warenzeichen ihrer jeweiligen Eigentümer. Intergraph geht davon aus, dass die Informationen in dieser Publikation zum Zeitpunkt der Veröffentlichung korrekt waren. Diese Informationen können sich ändern und bedürfen der Überprüfung durch entsprechende technische Produktbeschreibungen. Intergraph ist für versentlichte Fehler nicht verantwortlich. ©2004 Intergraph (Deutschland) GmbH, Ismaning, 10/2004 IMG004DE04

